

Adroddiad Blynyddol Cydraddoldeb 2021-2022



Coleg Gŵyr Abertawe
Gower College Swansea



Healthy
Working
Wales



Cynnwys

	Tudalen
• Croeso	3
• Trosolwg	4
• Oedran	5-6
• Anabledd	7-8
• Ethnigrwydd	9-10
• Rhyw a Rhywedd	11-12
• Crefydd a Chredo	13-14
• Cyfeiriadedd Rhywiol	15-16
• Priodas a Phartneriaeth Sifil	17-18
• Beichiogrwydd a Mamolaeth	19
• Data Myfyrwyr	20
• Dathlu Amrywiaeth	21
• Atodiad 1-3	22-26
• Manylion Cyswllt y Tîm Cydraddoldeb	27-28

Fel sefydliad Sector Cyhoeddus, mae'n ofynnol yn gyfreithiol i Goleg Gŵyr Abertawe gyhoeddi ein data monitro cydraddoldeb, fodd bynnag, rydym wedi ymrwmo'n llwyr i adlewyrchu cydraddoldeb, amrywiaeth a chynhwysiant ar draws y sefydliad. Mae'r adroddiad hwn yn bennaf yn sicrhau ein bod yn cydymffurfio â Dyletswydd Cydraddoldeb y Sector Cyhoeddus, ond defnyddir cynnwys yr adroddiad hefyd i lywio blaenoriaethau'r Coleg ar gyfer cydraddoldeb, amrywiaeth a chynhwysiant.

Un o'r rhesymau pam rwyf mor falch o weithio mewn Coleg Addysg Bellach fel Coleg Gŵyr Abertawe, yw'r ffaith ein bod yn ddarparwr addysg mor gynhwysol, yn estyn allan ar draws ein cymunedau amrywiol ac yn rhoi cymorth unigol sydd â'r potensial i newid bywydau.

Gallwch weld hyn yn ein carfan myfyrwyr heddiw a bob dydd: disgyblion ysgol 14 oed sy'n mynychu'r Coleg am un neu ddau ddiwrnod yr wythnos, yn eistedd i lawr am goffi ochr yn ochr â myfyrwyr sy'n astudio ym maes addysg uwch y Coleg; myfyrwyr amser llawn 16-18 oed sy'n gobeithio symud ymlaen i'r prifysgolion gorau; cwrdd â myfyrwyr galwedigaethol sy'n dysgu sgiliau'r grefft o'u dewis ac â phrentisiaid sy'n dod i'r Coleg ar gyfer eu hyfforddiant un diwrnod yr wythnos; myfyrwyr rhyngwladol 16 oed sydd wedi dewis astudio yn y Coleg oherwydd ein henw da am gyrsiau Safon Uwch, yn eistedd wrth ymyl oedolion sydd wedi dewis astudio cwrs rhan-amser; a myfyrwyr sy'n astudio Saesneg fel ail iaith yn siarad â'n cleientiaid cyflogadwyedd rydym yn eu helpu i gael swydd.

Er bod rhai pethau tebyg yn eu straeon yn aml, mae gwahaniaethau sylweddol rhwng y gwahanol grwpiau, a rhwng yr unigolion ym mhob grŵp sy'n darparu cyfoeth ac egni gwirioneddol i'r Coleg sy'n golygu ein bod yn sefydliad gwirioneddol amrywiol sy'n darparu dysgu gydol oes go iawn.

Mae'r blynyddoedd diwethaf wedi effeithio mewn gwahanol ffyrdd ar wahanol gategorïau o fyfyrwyr ac yn sicr ar wahanol grwpiau oedran, ac felly mae mwy fyth o angen bellach i bob sefydliad, fel ni, i wneud mwy i sicrhau bod ein holl fyfyrwyr a staff yn cael eu trin yn yr un modd ond, wrth wneud hynny, ein bod hefyd yn cydnabod ac yn dathlu amrywiaeth ar draws yr ystod eang hon o fyfyrwyr.

Yr Adroddiad Blynyddol yw stori taith ein Coleg i fod y sefydliad amrywiol rydym i gyd angen ac eisiau iddo fod. Mae'n stori o heriau a'r strategaethau a'r cynlluniau rydym wedi'u rhoi ar waith i ymateb i'r heriau hyn - rhai sy'n gweithio a rhai y mae angen eu mireinio. Mae'n stori taith nad yw byth yn gorffen ond rydym yn gobeithio, trwy ddarllen yr adroddiad hwn a myfyrio arno, y byddwch yn ymuno â ni ar y daith.

Mark Jones
Pennaeth

Trosolwg o Staff

Ar hyn o bryd mae'r Coleg yn cyflogi 1,054 o aelodau staff:

Oedran Cyfartalog

Benywod	47
Gwrywod	48
Pawb	47

Anabledd

Dim anabledd	53.7%	566
Ag anabledd	5.8%	61
Heb ateb	40.5%	427

Ethnigrwydd

BAME	4.2%	44
Gwyn	92.2%	972
Gwell ganddynt beidio â dweud	3.6%	38

Rhywedd/Rhyw

Gwrywod	38%	398
Benywod	62%	655
Traws	0.1%	1
Pawb	=	1054

Crefydd a Chredo

Agnostig	4.9%	52
Anffyddiwr	6.3%	66
Bwdhydd	0.1%	1
Cristion	30.2%	318
Dyneiddiwr	0.4%	4
Mwslim	0.9%	10
Dim	0.5%	5
Arall	7.7%	81
Gwrthodwyd	49%	517
Cyfanswm		1054

Cyfeiriadedd Rhywiol

Heterorywiol	53.2%	561
Deurywiol	0.7%	8
Dyn Hoyw	0.4%	4
Lesbiad	0.9%	9
Gwell ganddynt beidio â dweud	4.1%	43
Heb ateb	40.7%	429
Cyfanswm LGBTQ+		2%

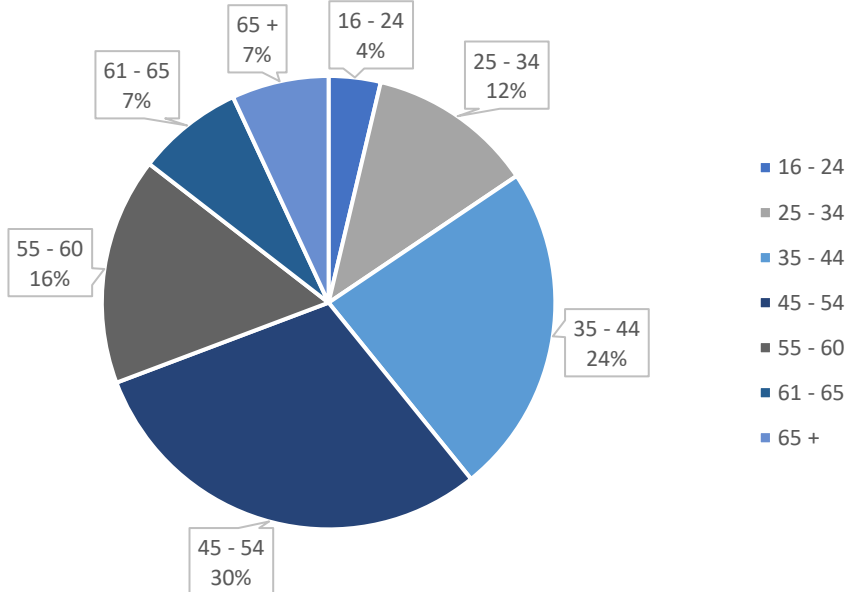
Priodas a Phartneriaeth

Sifil

Partneriaeth Sifil	0.6%	6
Cyd-fyw	12.1%	128
Wedi ysgaru	6.6%	70
Priod	53.3%	562
Wedi gwahanu	1.6%	17
Sengl	22.2%	234
Gweddw	0.8%	8
Heb ateb	2.8%	29

Oedran

Dadansoddiad staff yn ôl oedran



Oedran Cyfartalog

Benywod	47
Gwrywod	48
Pawb	47

Cyfansoddiad Staff

16-24	3.7%	39
25-35	11.9%	125
35-44	23.6%	249
45-55	30.1%	317
55-60	16.2%	171
61-65	7.6%	80
65+	6.9%	73

Ymadawyr

16-24	6.6%	9
25-34	20.5%	28
35-44	18%	34
45-55	17%	24
55-60	7.3%	10
61-65	11%	15
65+	11.7%	16
Cyfanswm ymadawyr		136

Ceisiadau a

Dderbyniwyd: 1,686

16-24	9.3%	156
25-29	12.2%	205
30-39	23%	387
40-54	25.1%	424
55-65	9.5%	160
65+	0.4%	7
Heb ateb	20.6%	347

Cyfradd trawsnewid

ymgeiswyr yn ôl Oedran

16-24	16.6%	26
25-29	11.2%	23
30-39	9.6%	37
40-54	9.2%	39
55-65	15%	24
65+	42.9%	3
Heb ateb	1.2%	4

Cyfansoddiad Ystod Oedran Staff

- Mae Oedran Cyfartalog staff wedi aros yr un fath yn 47
- Mae 85% o staff yn hŷn na 35

Recriwtio

Nifer y swyddi y recriwtiwyd iddynt: 156

O'r ymgeiswyr a ddatgelodd eu hoedran:

- Roedd 21.5% o dan 30 oed
- Roedd 25% rhwng 40 a 54 oed
- Roedd 10% yn 55+ oed, roedd ymgeiswyr yn yr ystod oedran hwn yn llawer mwy llwyddiannus – penodwyd 58% o'r ymgeiswyr.

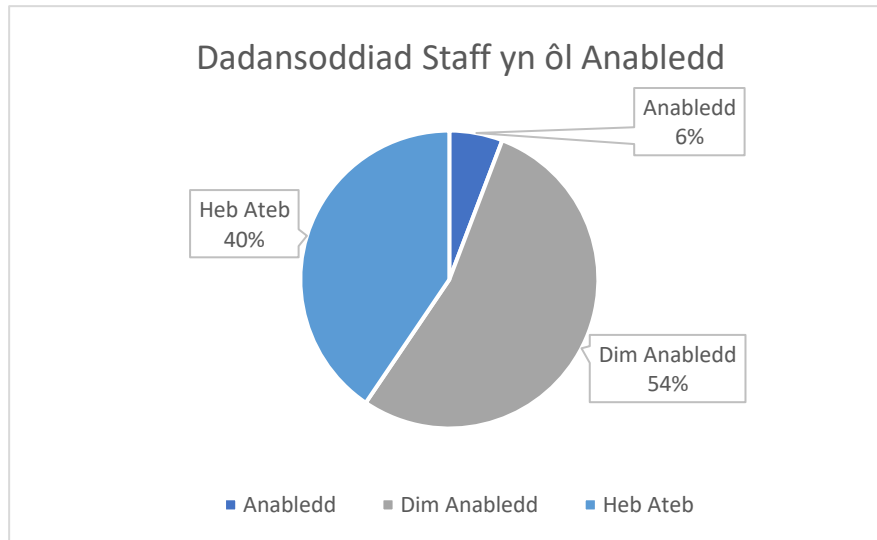
Ymadawyr

- Roedd y nifer fwyaf o staff sy'n gadael yn 25-34 oed, ac yn gyfrannol mae mwy o staff iau yn gadael na staff hŷn.

Cwynion a Disgyblu

- Yn ystod cyfnod yr adroddiad, roedd 17 achos cwyno a disgyblu, ac nid oedd yr un ohonynt yn ymwneud â gwahaniaethu ar sail oedran.

Anabledd



Cyfansoddiad Staff 1,054

Dim Anabledd	53.7%	566
Ag Anabledd	5.8%	61
Heb ateb	40.5%	427

Ceisiadau a Dderbyniwyd: 1686

Dim Anabledd	75.1	1267
Ag Anabledd	5.3%	90
Heb ateb	19.5%	329

Ymadawyr yn ôl Anabledd

Dim Anabledd	45.5%	62
Ag Anabledd	8.2%	11
Heb ateb	46.3%	63

Cyfanswm ymadawyr 136

Pobl a benodwyd o fewn eu statws Anabledd eu hunain

Dim Anabledd	11.1%	141
Ag Anabledd	12.2%	11
Heb ateb	1.2%	4

Cyfansoddiad Staff

- Mae cyfanswm o 5.8% o staff y Coleg wedi datgan anabledd. Cynnydd o 0.3% ers ffigur y llynedd sef 5.5%.
- Mae cyfartaledd Cymru yn 7.1% (adroddiad HE ECU 2022)
- Rydym yn credu bod y nifer wirioneddol o staff ag anabledd yn sylweddol uwch na'r niferoedd a ddatgelwyd, oherwydd nifer yr addasiadau rhesymol y mae'r Coleg wedi'u rhoi ar waith.
- Mae cyflwr iechyd meddwl/emosiynol gan naw o'r staff sy'n datgelu anabledd.

Recriwtio

- O'r ymgeiswyr a ddatgelodd yr wybodaeth hon roedd anabledd gan 5.3%.
- Roedd cyfradd trawsnewid uwch o ymgeiswyr ag anabledd na heb anabledd.

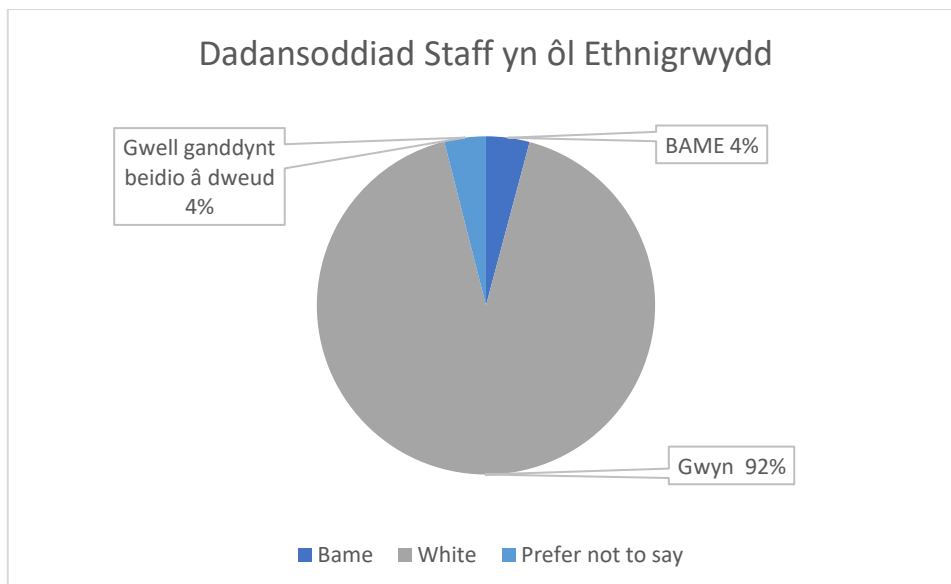
Ymadawyr

- Roedd 11 o aelodau staff ag anabledd wedi gadael y sefydliad a phenodwyd yr un nifer gennym.

Cwynion a Disgyblu

- Yn ystod cyfnod yr adroddiad roedd 17 achos cwyno a disgyblu, nid oedd yr un ohonynt yn ymwneud â gwahaniaethu ar sail anabledd.

Ethnigrwydd



Cyfansoddiad Staff

BAME	4.2%	44
Gwyn	92.2%	972
Gwell ganddynt beidio â dweud	3.6%	38

Ceisiadau a Dderbyniwyd: 1,686

BAME	13.4%	226
Gwyn	64.4%	1086
Arall	1%	17
Heb ateb	19.5%	329
Gwell ganddynt beidio â dweud	1.7%	28

Ymadawyr yn ôl Ethnigrwydd

BAME	3%	4
Gwyn	91%	124
Heb ateb	1.2%	4
Gwell ganddynt beidio â dweud	3.6%	1
Cyfanswm ymadawyr		136

Cyfradd trawsnewid ymgeiswyr yn ôl Ethnigrwydd

BAME	4.4%	10
Gwyn	12.2%	140
Arall	5.9%	1
Heb ateb	1.2%	4
Gwell ganddynt beidio â dweud	3.6%	1

Cyfansoddiad Staff

- Mae nifer y staff sy'n nodi eu bod yn Ddu, Asiaidd a Lleiafrifoedd Ethnig (BAME) wedi cynyddu 0.2%.
- Mae hyn yn gynydd o chwe aelod o staff â chefnidir BAME.
- Poblogaeth BAME Bae Abertawe yw 8.2% (Cyfrifiad 2021).

Recriwtio

- Mae 13.4% o'n hymgeiswyr a ddatgelodd eu hethnigrwydd yn dod o gefndir BAME, ond mae'r mwyafrif yn geisiadau dramor heb yr hawl i weithio yn y DU.
- Penodwyd 10 ymgeisydd o gefndir BAME, ond roedd pedwar aelod o staff wedi gadael yn ystod y flwyddyn.

Ymadawyr

- Roedd 3% o'r staff a adawodd o gefndir BAME, sef cyfran is na'n gweithlu presennol.

Cwynion a Disgyblu

- Yn ystod cyfnod yr adroddiad roedd 17 achos cwyno a disgyblu, nid oedd yr un ohonynt yn ymwneud â gwahaniaethu ar sail hil ac ethnigrwydd.

Rhyw a Rhywedd

Cyfansoddiad Staff

Gwrywod	38%	398
Benywod	62%	655
Traws	0.1%	1
Pawb		1054

Ymadawyr yn ôl Rhyw

Gwrywod	45%	61
Benywod	55%	75
Cyfanswm ymadawyr		136

Ceisiadau a Dderbyniwyd: 1,686

Gwrywod	35.1%	591
Menywod	44.7%	753
Arall	0%	0
Heb ateb	19.3%	326
Gwell	0.9%	16

ganddynt
beidio â
dweud

Bwlch Cyflog Rhwng y Rhywiau

Cymedr	7.34%
Canolrif	11.64%

Cyfradd trawsnewid ymgeiswyr yn ôl Rhywedd

Gwrywod	10.2%	60
Benywod	12.1%	91
Arall	0%	0
Heb ateb	1.2%	4
Gwell	6.3%	1

ganddynt
beidio â
dweud

Dadansoddiad Staff yn ôl Rhywedd a Math o Contract

	Amser Llawn		Rhan-amser/Yn ystod y tymor	
Gwrywod	29%	398	11%	151
Benywod	30%	264	30%	390
Traws	-	-	1%	1
Pawb	59%	511	41%	542

Dadansoddiad Staff yn ôl Rhywedd a Statws Contract

	Parhaol		Dros Dro	
Gwrywod	31%	300	9%	99
Benywod	47%	451	13%	203
Traws	1%	1	-	-
Pawb	78%	752	22%	302

Cyfansoddiad Staff

- Mae rhaniad rhwng rhywiau staff wedi aros yn gyson, rydym yn parhau i gyflogi un person traws.
- Mae 58% o'r staff darlithio yn fenywod yn unol â'r rhaniad gweithlu cyffredinol.
- Mae 56% o'r tîm rheoli yn fenywod, sef 6% yn is na'r rhaniad gweithlu cyffredinol.
- Mae 63% o staff cymorth busnes yn fenywod.

Recriwtio

- Daeth 44.7% o geisiadau gan fenywod o gymharu â 35.1% gan wrywod
- Mae'r gyfradd lwyddo i fenywod ychydig yn uwch na'r gyfradd i ddynion (12.1% a 10.2% yn y drefn honno).
- Dim ond un cais a dderbyniwyd gan unigolyn sy'n nodi nad yw'n wryw nac yn fenyw.

Ymadawyr

- Canran yr ymadawyr sydd wedi'i rhannu ar draws y rhyweddau yw 45% i wrywod a 55% i fenywod – mae hyn yn debyg i'n rhaniad gweithlu.

Cwynion a Disgyblu

- Yn ystod cyfnod yr adroddiad roedd 17 achos cwyno a disgyblu, roedd un o'r rhain yn ymwneud â gwahaniaethu ar sail rhyw a chafodd y gŵyn ei chadarnhau.

Math o Gontract

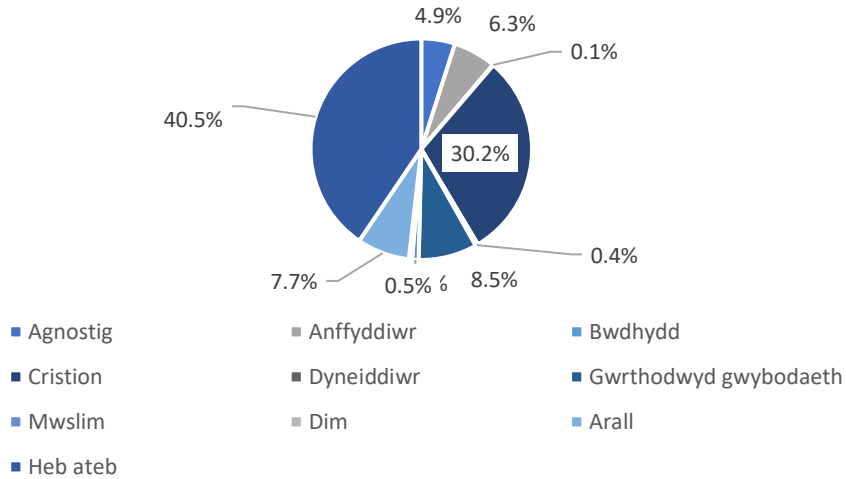
- Mae canran uwch o fenywod ar gontractau parhaol (47%) o gymharu â dynion (31%) ac mae hyn fwy neu lai yn cyfateb â'n rhaniad gweithlu presennol.
- Mae nifer y dynion ar gontractau rhan-amser yn parhau i fod yn 11%, sy'n llai na hanner nifer y Benywod.
- Rydym yn credu mai'r rheswm am hyn yw bod y Coleg yn lle ffafriol i fenywod weithio iddo gan fod y Coleg yn cynnig llawer o opsiynau gweithio hyblyg sy'n addas i'r rhai sydd â theulu.

Bwlch Cyflog Rhwng y Rhywiau

- Mae gan y Coleg Fwlch is Rhwng y Rhywiau o gymharu â chyfartaledd cenedlaethol Cymru.
- Mae'r bwllch cymedrig rhwng y rhywiau yn 7.34% a'r canolrif yw 11.65% tra bod cyfartaledd Cymru ar draws sefydliadau addysg Cymru ar hyn o bryd yn 8.5% ac 14.8% yn y drefn honno (Adroddiad HE ECU 2022).

Crefydd a Chredo

Dadansoddiad Staff yn ôl Crefydd a Chredo



Cyfansoddiad Staff

Agnostig	4.9%	52
Anffyddiwr	6.3%	66
Bwdhydd	0.1%	1
Cristion	30.2%	318
Dyneiddiwr	0.4%	4
Mwslim	0.9%	10
Dim	0.5%	5
Arall	7.7%	81
Gwrthodwyd	49%	517
Cyfanswm		1054

Ymadawyr yn ôl Crefydd

Agnostig	2%	3
Anffyddiwr	10%	13
Cristion	29%	39
Gwrthodwyd	5%	7
Arall	9%	12
Heb ateb	46%	62
Cyfanswm		136

Ceisiadau a Dderbyniwyd

Bwdhydd	0.5%	8
Cristion	29.1%	490
Hindw	1.5%	25
Iddew	0.2%	3
Sikh	0.2%	4
Mwslim	5.6%	95
Dim	36%	607
Arall	1.7%	28
Heb ateb	19.5%	329
Gwell	5.8%	97
ganddynt beidio â dweud		
Cyfanswm		1686

Cyfradd trawsnewid ymgeiswyr yn ôl Crefydd

Bwdhydd	0%	0
Cristion	12.9%	63
Hindw	4%	1
Sikh	0%	0
Mwslim	4.2%	4
Dim	11.9%	72
Arall	17.9%	5
Heb ateb	1.2%	4
Gwell	7.2%	7
ganddynt beidio â dweud		
Cyfanswm		156

Cyfansoddiad Staff

- Mae ystod eang o gredoau a diffyg cred yn cael eu cynrychioli yn ein proffil staff.
- Mae'n well gan dros 49% o unigolion sy'n gweithio yn y Coleg beidio â datgelu eu crefydd a'u cred, sef gostyngiad o 3% ers y llynedd.
- O ran crefydd mae'r rhan fwyaf o'n staff yn nodi eu bod yn Gristnogion.

Mae Grwpiau Ffydd yn Abertawe yn cynnwys:

Cred Grefyddol	Poblogaeth Abertawe %
Dim Cred	47.3%
Cristion	41.3%
Bwdhydd	0.4%
Hindŵ	0.4%
Iddewig	0.1%
Mwslim	3.2%
Sikh	0.1%
Crefydd Arall	0.5%
Heb ateb	6.7%

***Cyfrifiad 2021**

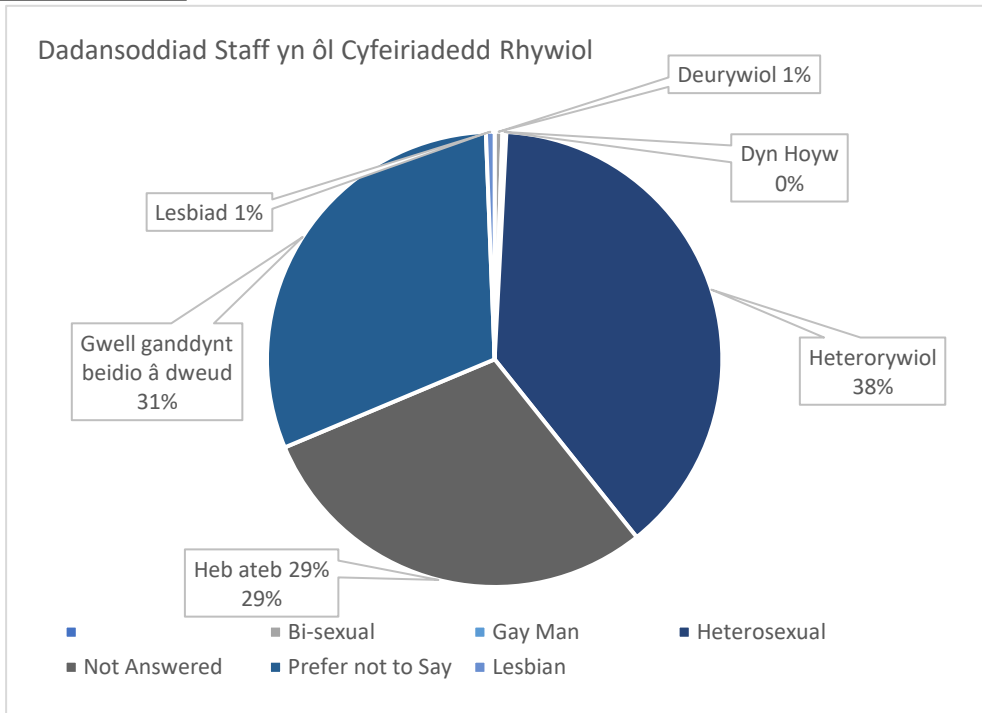
Recriwtio

- Roedd y gyfran fwyaf o geisiadau a dderbyniwyd wedi dod o'r rhai sydd heb grefydd (36%), ac yna Gristnogion (29%).
- Dewisodd 25% o ymgeiswyr beidio â llenwi'r maes hwn.
- Mae'r ganran fwyaf o'r rhai a benodwyd yn Gristnogion sef 11%, ac yna dim crefydd sef 10%.
- Mae nifer y bobl sy'n gwneud cais o'r ffydd Fwslimaidd wedi cynyddu 3.2% ac rydym wedi penodi pedwar aelod newydd o staff o'r grŵp ffydd hwn.

Cwynion a Disgyblu

- Yn ystod cyfnod yr adroddiad roedd 17 achos cwyno a disgyblu, nid oedd yr un ohonynt yn ymwneud â gwahaniaethu ar sail cred grefyddol.

Cyfeiriadedd Rhywiol



Cyfansoddiad Staff

Heterorywiol	53.2%	561
Deurywiol	0.7%	8
Dyn Hoyw	0.4%	4
Lesbiad	0.9%	9
Gwell ganddynt beidio â dweud	4.1%	43
Heb ateb	40.7%	429
Cyfanswm LGBTQ+	2%	

Ymadawyr

Heterorywiol	50%	68
Deurywiol	0%	0
Dyn Hoyw	2.2%	3
Lesbiad	0.7%	1
Gwell ganddynt beidio â dweud	1.4%	2
Heb ateb	45.5%	62
Cyfanswm Ymadawyr		136

Ceisiadau a Dderbyniwyd

Heterorywiol	70.3%	1185
Deurywiol	3%	51
Dyn Hoyw	0.9%	15
Dyn		
Lesbiad	0.5%	9
Gwell ganddynt beidio â dweud	5.8%	97
Heb ateb	19.5%	329
Cyfanswm LGBTQ+	4.4%	75

Cyfradd trawsnewid ymgeiswyr yn ôl Cyfeiriadedd Rhywiol

Heterorywiol	9.8%	137
Deurywiol	14.2%	9
Dyn Hoyw	0%	0
Lesbiad	7%	1
Gwell ganddynt beidio â dweud	11.6%	5
Heb ateb	0.2%	4
Cyfanswm LGBTQ+	6.4%	10

Cyfansoddiad Staff

- Mae 2% o'n staff yn nodi eu bod yn LGBTQ+ sydd ychydig o dan y demograffig LGBTQ+ presennol yn Abertawe sef 3.3% (Cyfrifiad 2021).
- Dewisodd dros 44% o'n staff i beidio â datgelu'r wybodaeth hon, sydd yn ostyngiad ar ffigur y llynedd sef 2%.

Recriwtio

- Roedd 4.4% o'r holl ymgeiswyr wedi dod o'r gymuned LGBTQ+.
- Rydym wedi penodi 10 ymgeisydd sy'n nodi eu bod yn LGBTQ+ eleni o gymharu â thri y llynedd.

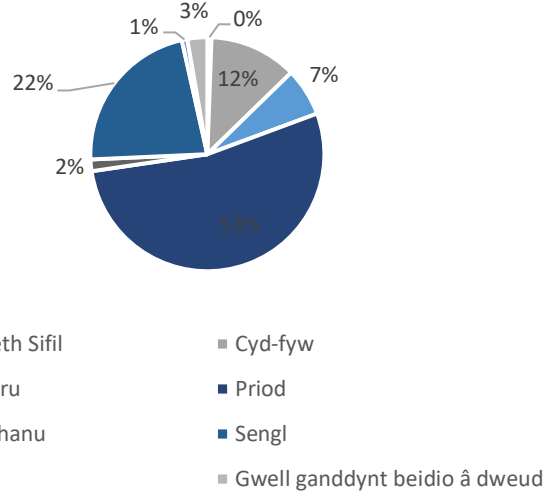
Ymadawyr

- Roedd 2.9% o'r aelodau staff a adawodd yn nodi eu bod yn LGBTQ+.

Cwynion a Disgyblu

- Yn ystod cyfnod yr adroddiad roedd 17 achos cwyno a disgyblu, nid oedd yr un ohonynt yn ymwneud â gwahaniaethu ar sail cyfeiriadedd rhywiol.

Dadansoddiad Staff yn ôl Statws Priodasol



Cyfansoddiad Staff

Partneriaeth Sifil	0.6%	6
Cyd-fyw	12.1%	128
Wedi ysgaru	6.6%	70
Priod	53.3%	562
Wedi gwahanu	1.6%	17
Sengl	22.2%	234
Gweddw	0.8%	8
Heb ateb	2.8%	29

Ceisiadau a Dderbyniwyd

Partneriaeth Sifil	0.9%	15
Cyd-fyw	10.3%	173
Wedi ysgaru	3.6%	60
Priod	33.3%	567
Wedi gwahanu	2.3%	38
Sengl	27.3%	461
Gweddw	0.4%	7
Heb ateb	19.4%	327
Arall	0.5%	9
Gwell ganddynt beidio â dweud	1.7%	29

Cyfradd trawsnewid ymgeiswyr yn ôl Priodas a Phartneriaeth Sifil

Partneriaeth Sifil	13.3%	2
Cyd-fyw	0%	0
Wedi ysgaru	9.2%	16
Priod	12.5%	71
Wedi gwahanu	5.3%	2
Sengl	12.1%	56
Gweddw	14.3%	1
Heb ateb	1.2%	4
Arall	0%	0
Gwell ganddynt beidio â dweud	3.4%	1

Ymadawyr

Cyd-fyw	13%	18
Wedi ysgaru	4%	5
Priod	53%	72
Sengl	28%	38
Gweddw	1%	1
Heb ateb	1%	2
Cyfanswm		136

Cyfansoddiad Staff

- Mae mwyafrif llethol ein staff yn briod (56%) wedi'i ddilyn gan sengl (21%). Mae chwe aelod o staff wedi datgan eu bod mewn partneriaeth sifil.

Cwynion a Disgyblu

- Yn ystod cyfnod yr adroddiad roedd 17 achos cwyno a disgyblu, nid oedd yr un ohonynt yn ymwneud â gwahaniaethu ar sail priodas na phartneriaeth sifil.

Beichiogrwydd a Mamolaeth

Roedd 28 o aelodau staff wedi cymryd absenoldeb mamolaeth neu absenoldeb rhiant

Cwynion a Disgyblu

- Yn ystod cyfnod yr adroddiad roedd 17 achos cwyno a disgyblu, nid oedd yr un ohonynt yn ymwneud â gwahaniaethu ar sail beichiogrwydd na mamolaeth.

Data Myfyrwyr

Niferoedd Myfyrwyr

Amser Llawn	35%	4667
Rhan-amser	65%	8784
Cyfanswm		13451

Oedran

Dan 16	1.8%	247
16-19	32.5%	4370
20-29	21.9%	2951
30-29	18.6%	2507
40-49	13.4%	1796
50-59	8.8%	1181
60-69	2.5%	340
70-79	0.4%	49
80+	0.1%	8
Anhysbys	0.04%	2
Cyfanswm		13451

Anabled

Anabl	12%	1638
Dim anabled	87%	11732
hysbys		
Anhysbys	1%	81
Cyfanswm		13451

Rhywedd

Gwrywod	49.8%	6699
Benywod	49.7%	6686
Arall	0.5%	66

Crefydd

Agnostig	0.8%	114
Anffyddiwr	1.0%	226
Cristion	4.6%	613
Islam	0.3%	42
Arall	1.5%	225
Gwrthodwyd gwybodaeth	1.7%	234
Heb ateb	89.1%	11997
Cyfanswm	=	13541

Cyfeiriadedd Rhywiol

Heterorywiol	9.2%	1243
Deurywiol	0.2%	28
Dyn Hoyw	0.2%	21
Lesbiad	1.1%	146
Gwrthodwyd Gwybodaeth	0.2%	26
Heb ateb	89.1%	11987
Cyfanswm		13451

Ethnigrwydd

Unrhyw Gefndir Gwyn Arall	3%	419
Arabaid	1%	173
Asiaidd – Bangladeshaid	1%	168
Asiaidd – Indiaidd	0.2%	37
Asiaidd – Pacistanaid	0.3%	51
Du – Affricanaidd	2%	219
Du – Caribiaidd	0.1%	15
Tsieinaidd	1%	99
Sipsi neu Deithiwr Gwyddelig	0%	7
Gwrthodwyd Gwybodaeth	1%	68
Cymysg – Gwyn ac Asiaidd	1%	89
Cymysg – Gwyn a Du Affricanaidd	0.2%	35
Cymysg – Gwyn a Du Affricanaidd	0.2%	36
Anhysbys	1%	183
Unrhyw Gefndir Asiaidd Arall	0.2%	27
Cefndir Du Arall	0.1%	18
Cefndir Ethnig Arall	3%	341
Cefndir Cymysg Arall	0.4%	60
O Gymru/Lloegr/Yr Alban/Gogledd Iwerddon	85%	11406

Dathlu Amrywiaeth



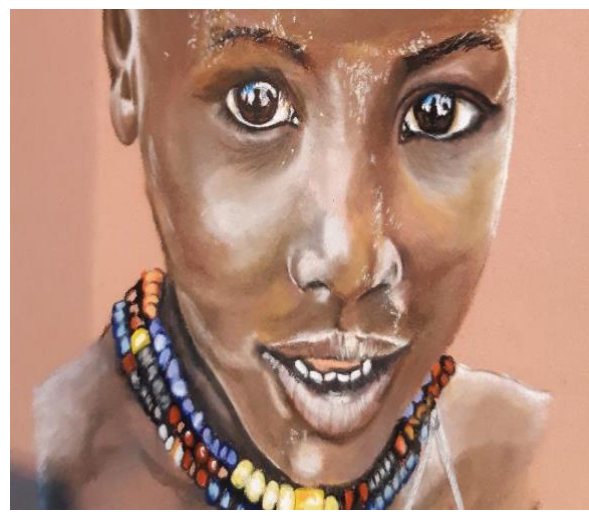
Mae Coleg Gŵyr Abertawe wedi ennill nifer o wobrau yn ystod y flwyddyn ddiwethaf gan gynnwys:

Gwobrau AD Cymru: Menter Cydraddoldeb ac Amrywiaeth Orau 2021-22.

Yn ogystal, enillodd Coleg Gŵyr Abertawe wobwr cymeradwyaeth Cymru Iach ar Waith am gynllun cynhwysiant Cydraddoldeb ac Amrywiaeth gorau 2021/22.

Rydym wedi parhau i hyrwyddo cydraddoldeb ac amrywiaeth drwy gydol y flwyddyn – gan gynnal ein digwyddiadau LGBTQ+, dathlu dyddiadau allweddol drwy gydol y flwyddyn, a pharhau i ddarparu cymorth i'n dysgwyr lloches a noddfa.

Kellie Maloney, rheolwr paffio Lloegr, hyrwyddwr a phersonoliaeth teledu – lansiodd hi ein Hwytgnos Enfys yn 2022. Kellie yw'r enw mwyaf adnabyddus mewn hanes chwaraeon i fod wedi cael llawdriniaeth ailbennu rhywedd.



Dosbarth Graddio Rhyngwladol 2022



Atodiad 1: Data Hyfforddiant Cydraddoldeb

Dosbarthiad oedran staff sy'n cymryd rhan mewn gweithgareddau hyfforddi	Nifer y staff sy'n cymryd rhan	Cymryd rhan mewn Hyfforddiant	Nifer y staff ar Adroddiad Pennaeth	Proffil Gweithlu	% o'r Gweithlu a Gymerodd ran
16 - 24	28	2.9%	39	3.70%	71.79%
25 - 34	119	12.4%	125	11.87%	95.20%
35 - 44	233	24.2%	249	23.65%	93.57%
45 - 54	300	31.2%	317	30.10%	94.64%
55 - 60	157	16.3%	170	16.14%	92.35%
61 - 65	72	7.5%	80	7.60%	90.00%
65+	53	5.5%	73	6.93%	72.60%
Cyfanswm	962	100.0%	1053	100.00%	91.36%

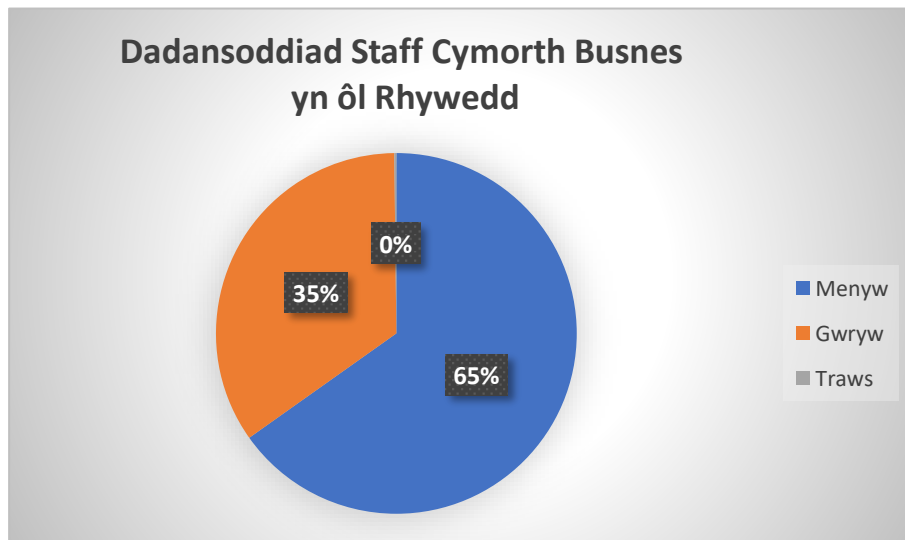
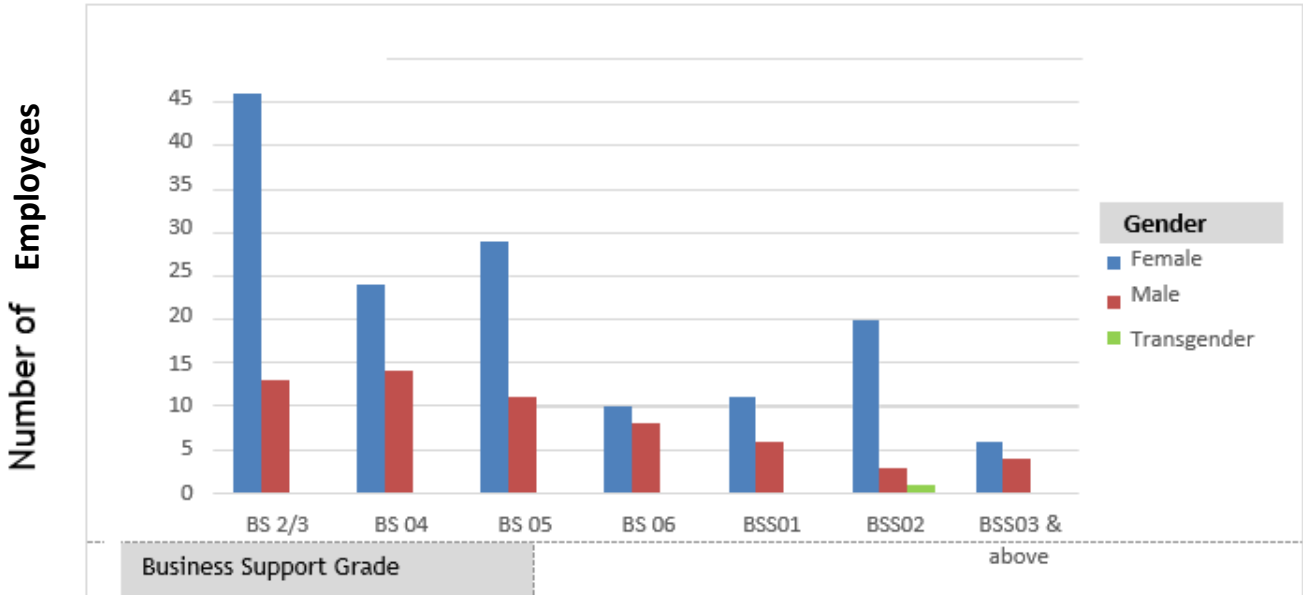
Atodiad 2: Amcanion Cydraddoldeb Strategol

Dilynwch y ddolen i weld ein Dadansoddiad Cynnydd llawn yn erbyn ein [Hamcanion Cydraddoldeb Strategol](#)

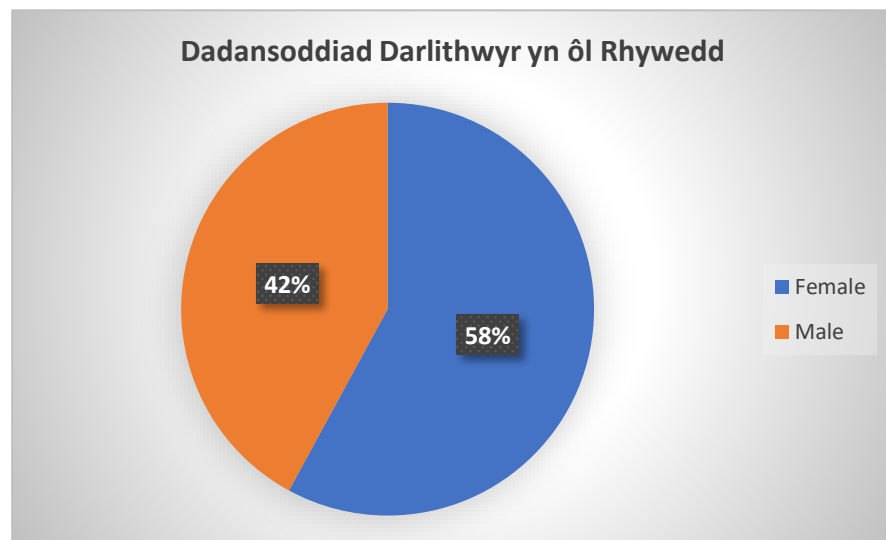
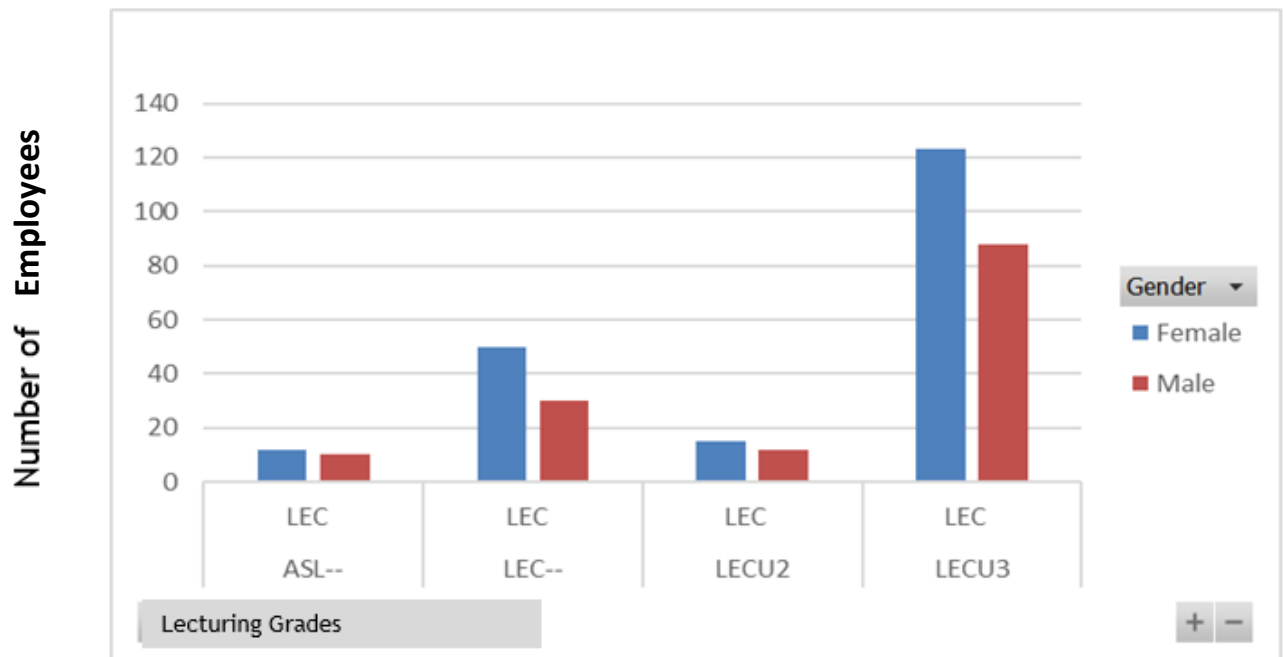
Dilynwch y ddolen i weld: [Cynllun Cydraddoldeb Strategol y Coleg 2022-24](#)

Atodiad 3: Graddfeydd Cyflog Staff

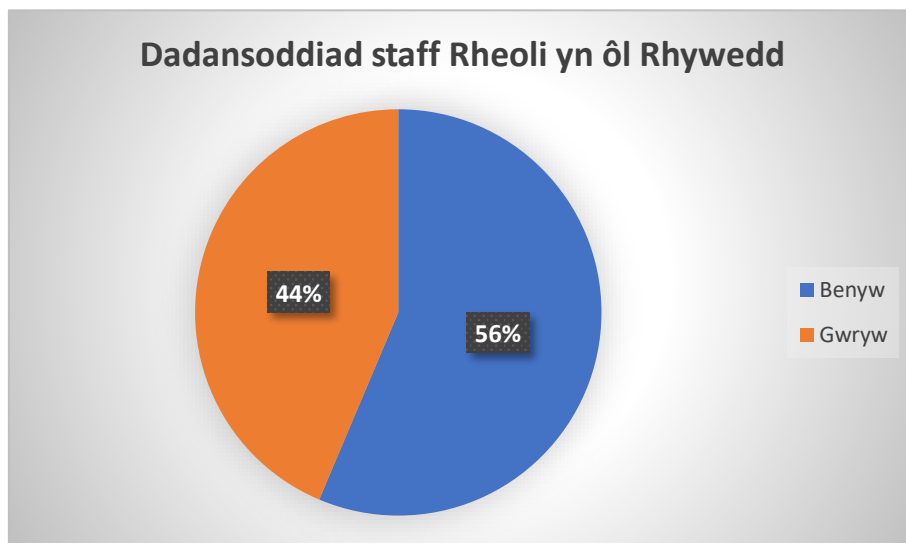
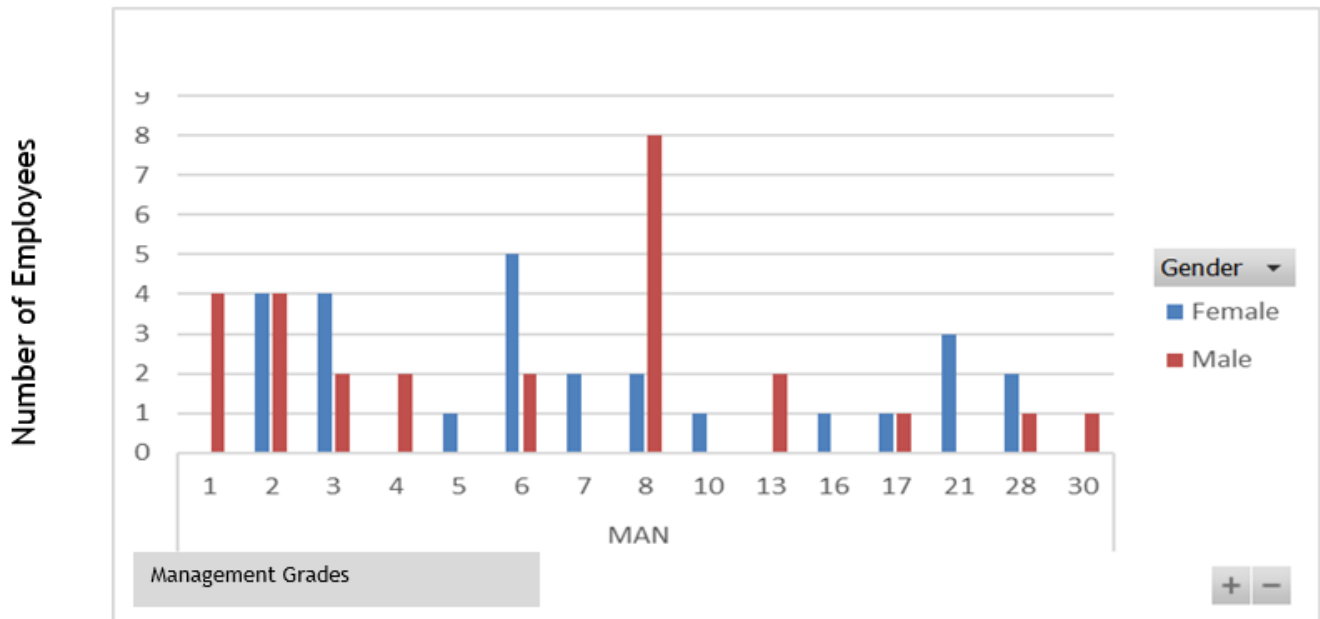
3.1 – Cymhariaeth staff gwryw a benyw mewn swyddi Clercol/Gweinyddol



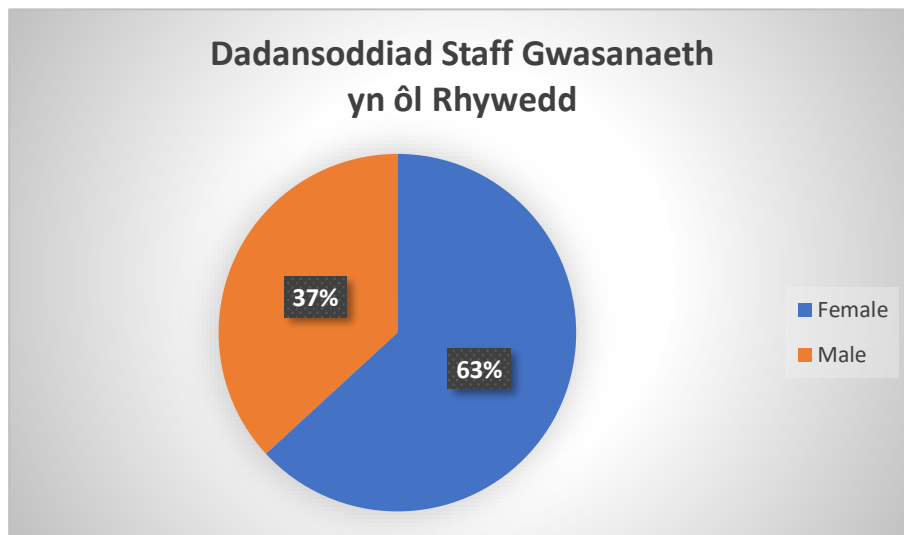
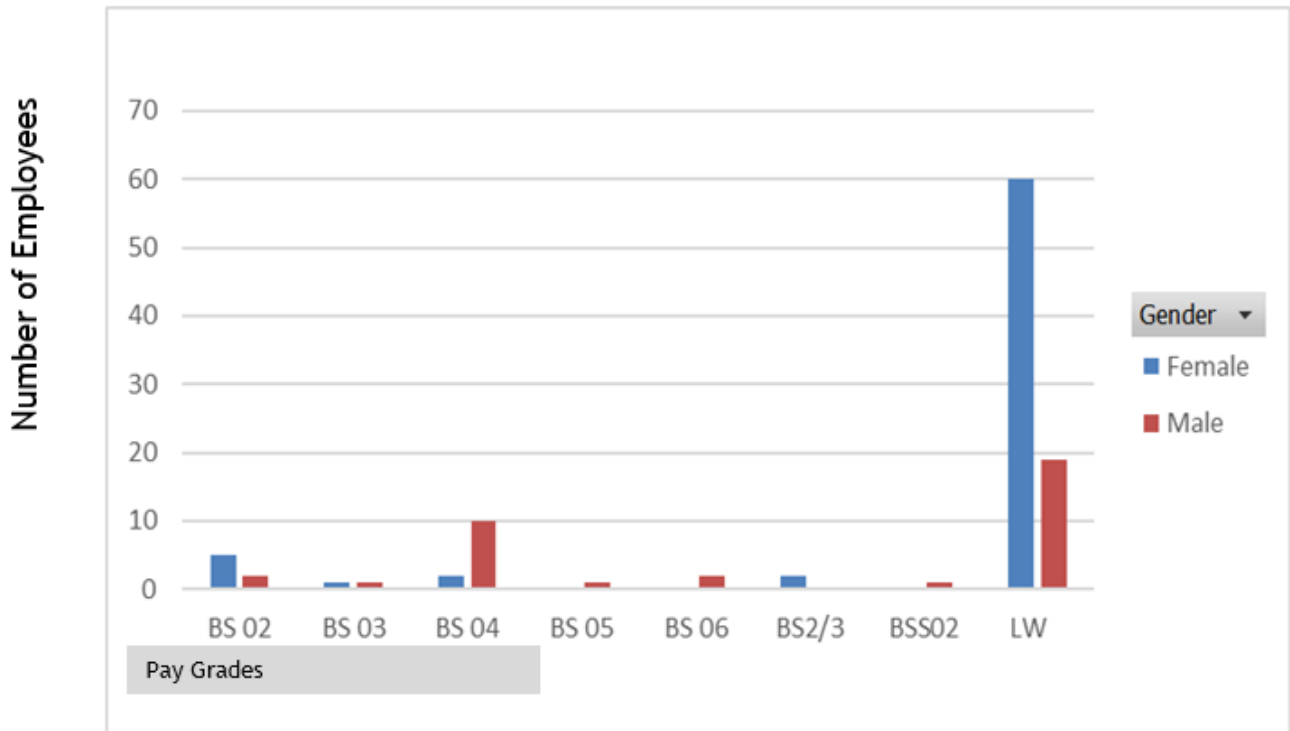
3.2 – Cymhariaeth staff gwryw a benyw ar raddfeydd Darlithydd



3.3 – Cymhariaeth staff gwryw a benyw ar raddfeydd Rheoli



3.4 – Cymharieth staff gwryw a benyw mewn Rolau Gwasanaeth



**** Cynorthwyr Arlwyo
Glanhawyr
Ystadau**



Coleg Gŵyr Abertawe
Gower College Swansea

Mae
Cydraddoldeb
yn Bwysig

Equality Matters